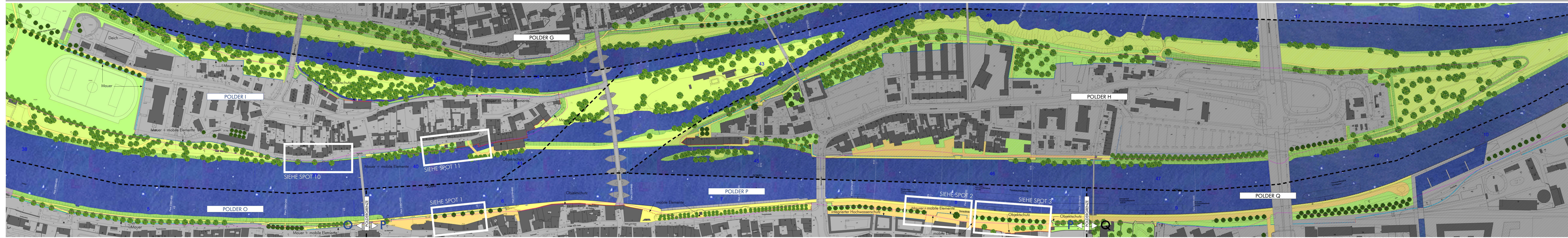


**POLDER I** OBERER WÖHRD  
 Donaueinsel Oberer Wöhrd gesamt  
 VON DER BEURTEILUNGSKOMMISSION FÜR DIE PLANUNG EMPFOHLEN

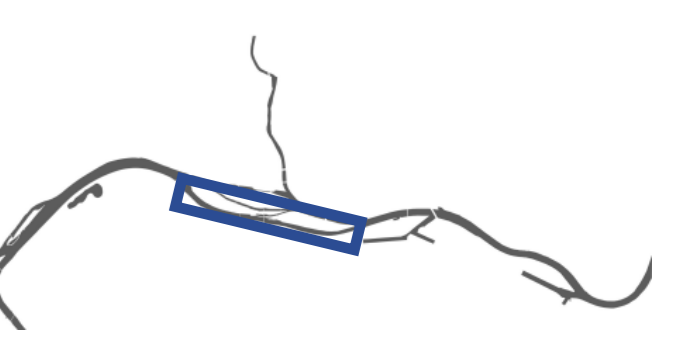
**POLDER G** STADTAMHOF  
 Inselbereich Stadthof gesamt  
 VON DER BEURTEILUNGSKOMMISSION FÜR DIE PLANUNG NICHT EMPFOHLEN

**POLDER H** UNTERER WÖHRD  
 Donaueinsel Unterer Wöhrd gesamt  
 VON DER BEURTEILUNGSKOMMISSION FÜR DIE PLANUNG NICHT EMPFOHLEN



PLANLEGENDE

- POLDER B** SCHRAFFIERT:  
 Von der Beurteilungskommission für die Fortführung der Planung nicht empfohlen
- POLDER B** KLAR:  
 Von der Beurteilungskommission für die Fortführung der Planung empfohlen
- Deich bzw. Hochufer
- Mauer mit Hochwasserschutzfunktion
- Mauer mit aufgesetzten mobilen Schutzelementen
- Mobile Schutzelemente
- bestehendes Schutzsystem (Mauer mit mobilen Schutzelementen)
- Objektschutz
- Spundwand
- Systemlinie für in Bebauung integrierten Hochwasserschutz
- Mauer ohne Schutzfunktion



**POLDER O** ALTSTADT WEST  
 Donau Südufer  
 VON DER BEURTEILUNGSKOMMISSION FÜR DIE PLANUNG EMPFOHLEN

**POLDER P** ALTSTADT MITTE  
 Donau Südufer  
 VON DER BEURTEILUNGSKOMMISSION FÜR DIE PLANUNG EMPFOHLEN

**POLDER Q** OSTENVORSTADT/HAFEN  
 Donau Südufer  
 VON DER BEURTEILUNGSKOMMISSION FÜR DIE PLANUNG NICHT EMPFOHLEN