



Hochwasserschutz Regensburg

Bürgerinformation

Steinweg

11. Oktober 2017



Europäische Union

Europäischer Fonds für
regionale Entwicklung



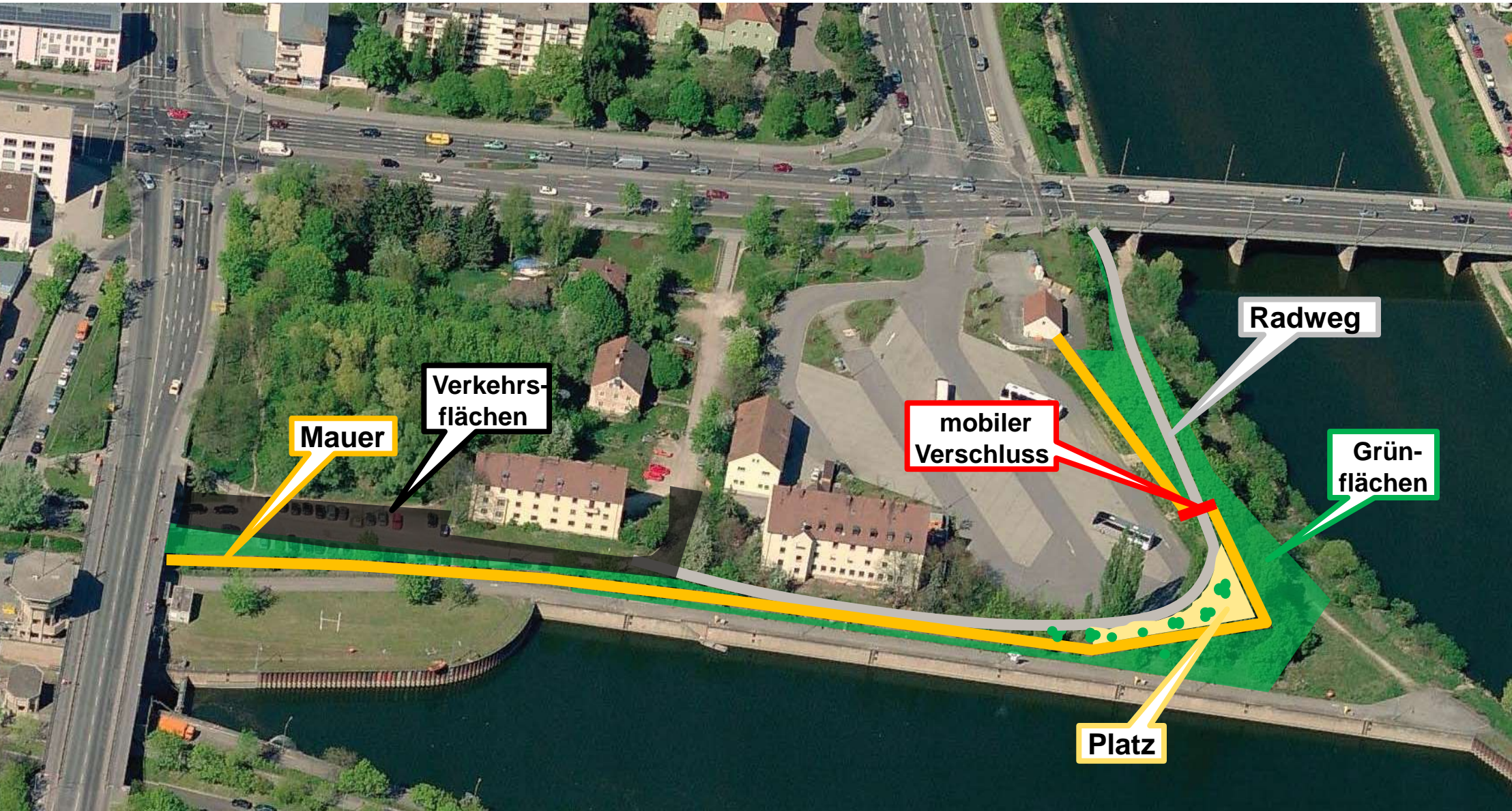
Der Ablauf Abschnitt „Steinweg“ im Überblick:

- 2006: Ende des Wettbewerbs
- Anfang 2012: Planungsbeginn
- Februar 2014: Bürgerinfo
- Ende 2014: Einleitung Planfeststellungsverfahren
- Nov. 2016: Planfeststellungsbescheid,
- Anfang 2017: Rodungsarbeiten
- Sept. 2017: Baubeginn





Busparkplatz Bäckergasse:





Busparkplatz Bäckergasse:





Nicht sichtbarer Teil der Hochwasserschutzmauer:



Bohrpfähle mit Kopfbalken



Arbeitsschritte zur Herstellung der Hochwasserschutzmauer:



1.: Einrichten einer Baustraße

Arbeitsschritte zur Herstellung der Hochwasserschutzmauer:



2.: Bohrschablonen aus Beton



Arbeitsschritte zur Herstellung der Hochwasserschutzmauer:



3.: Bohren und Betonieren
der Pfähle



Arbeitsschritte zur Herstellung der Hochwasserschutzmauer:



5.: Eindrücken der Stahlkörbe in den noch weichen Beton

Arbeitsschritte zur Herstellung der Hochwasserschutzmauer:



6.: Abstemmen der obersten Schicht der Pfähle

Arbeitsschritte zur Herstellung der Hochwasserschutzmauer:



7.: Flechten der Bewehrung und Anbringen der Schalung

Arbeitsschritte zur Herstellung der Hochwasserschutzmauer:



8.: Fertiger Mauerabschnitt mit Blick auf die Dichtung an der Dehnfuge



Bayerwaldstraße:

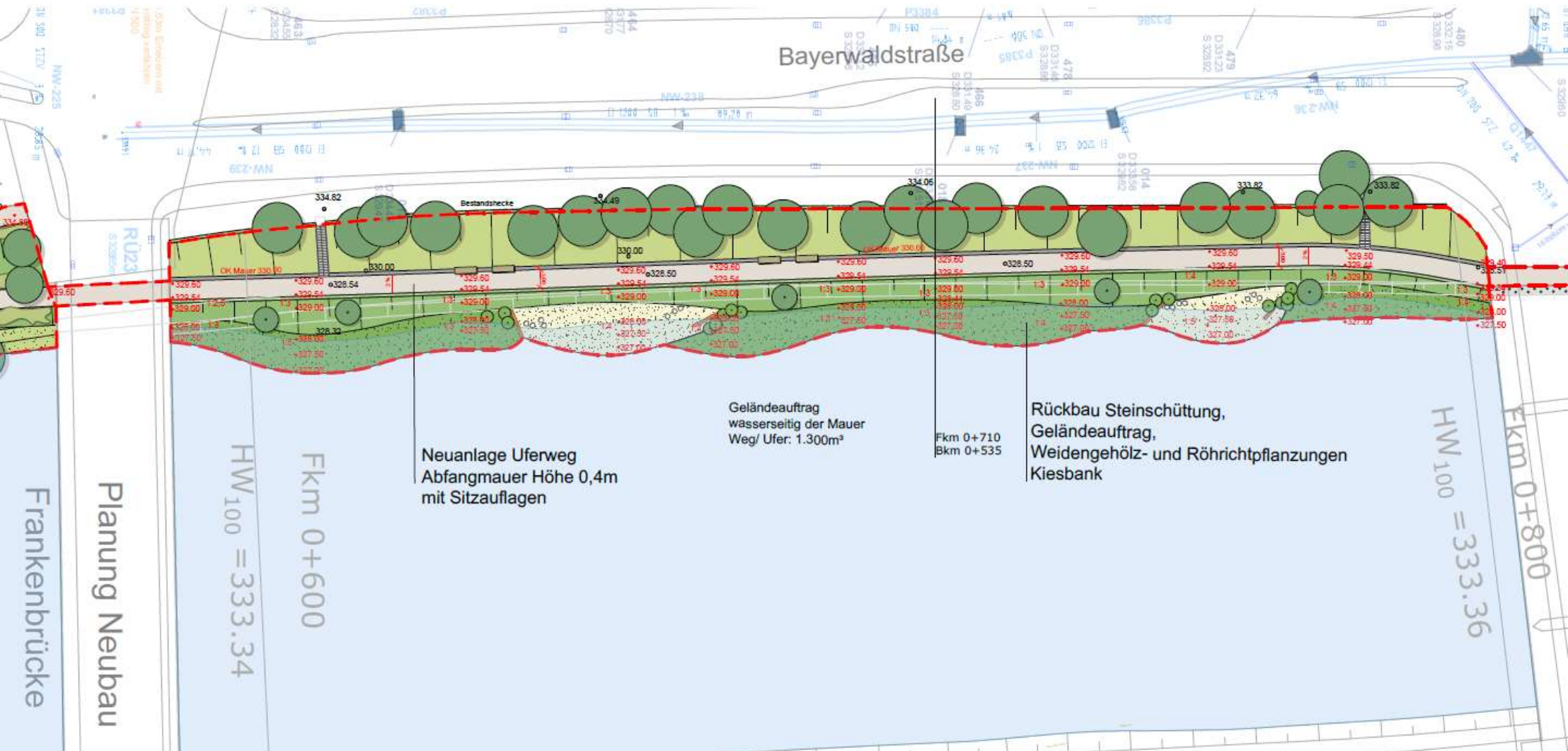


Radweg

Grün-
flächen

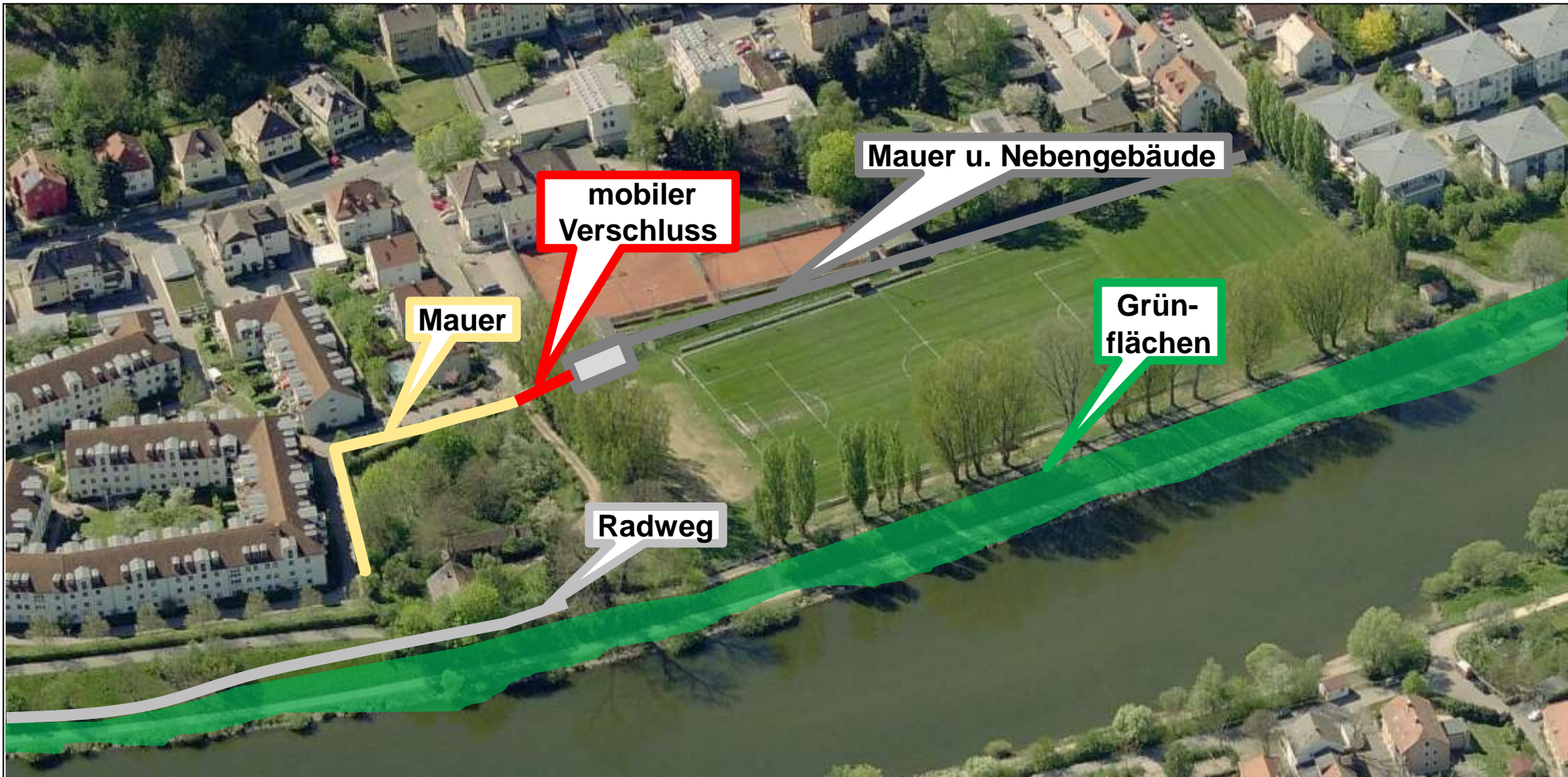


Bayerwaldstraße:





Am Holzhof:



mobiler
Verschluss

Mauer

Mauer u. Nebengebäude

Grün-
flächen

Radweg



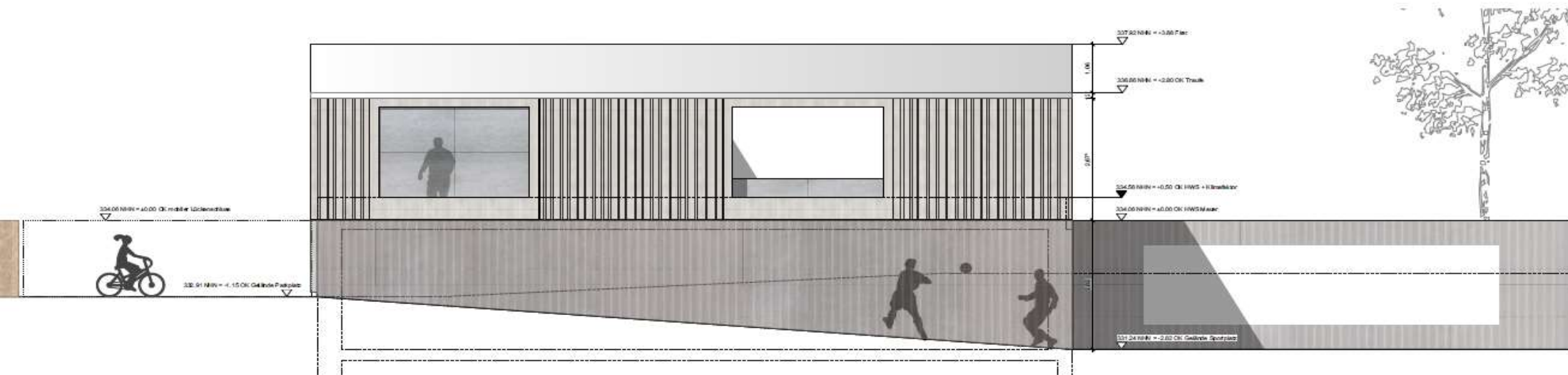
Am Holzhof:





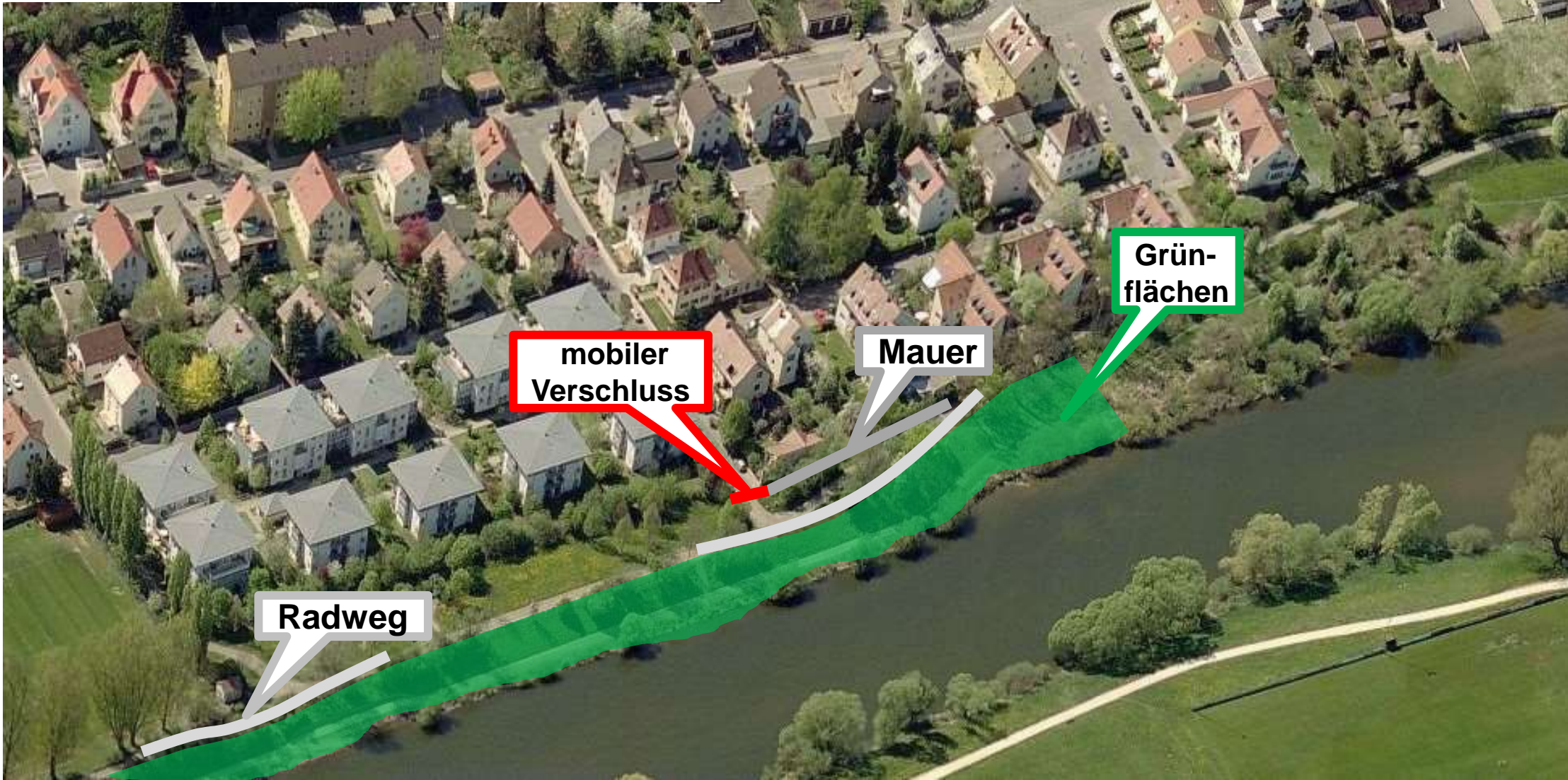
Nebengebäude SG Walhalla:

ANSICHT OST (LANDSEITIG)





Köhlerstraße-Holzfällerstraße:



Grün-
flächen

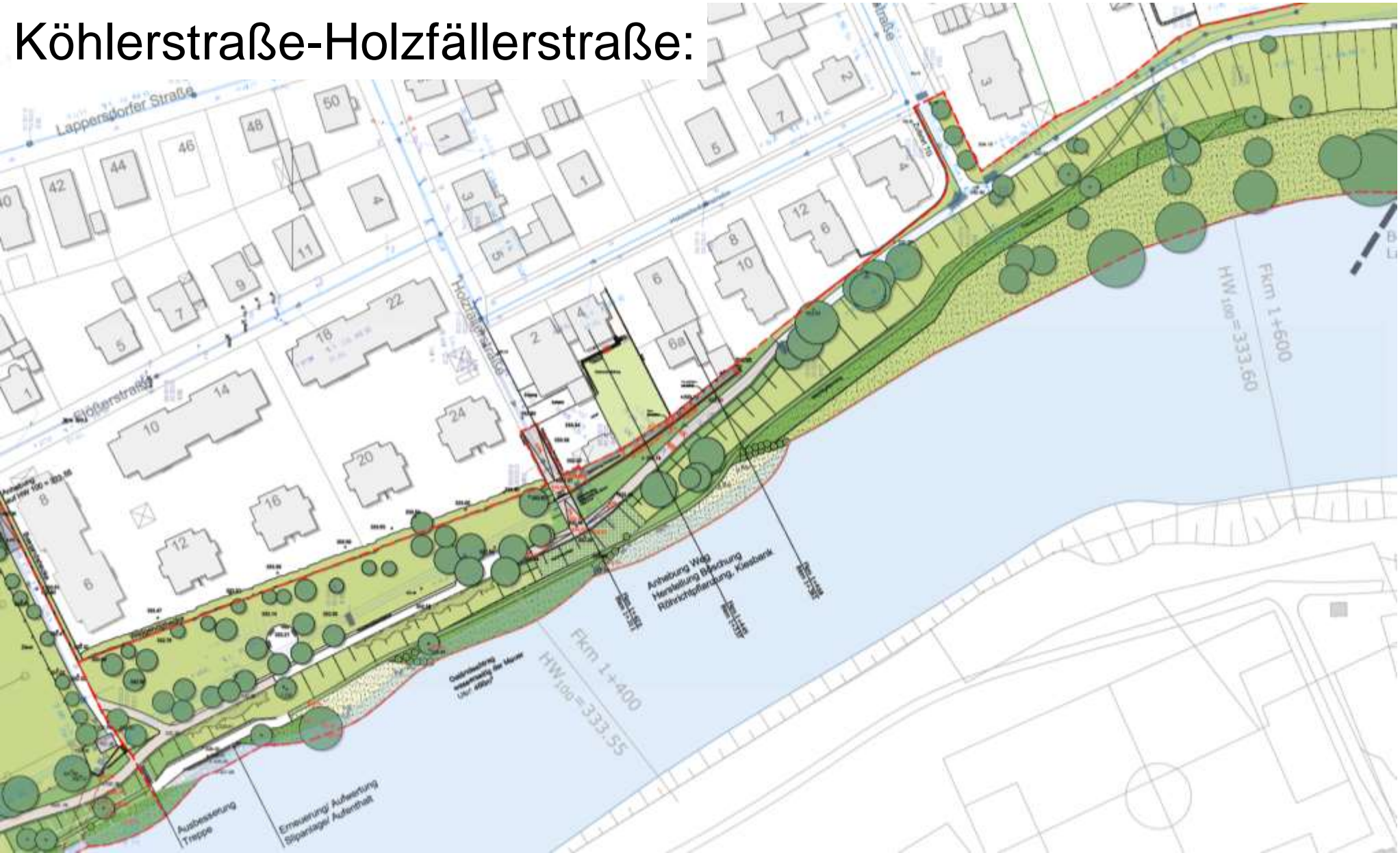
mobiler
Verschluss

Mauer

Radweg



Köhlerstraße-Holzfällerstraße:





Baulose & Firmen

- Tiefbau (HWS-Mauer):
- Straßenbau:
- GaLa-Bau:
- Gebäude SG Walhalla:
- M & E-Technik:



&



?

?

?

?





Geplanter Bauablauf

- Noch 2017:
Bäckergasse – Busparkplatz: Untergrundarbeiten
- Frühjahr/Sommer 2018:
Bäckergasse – Busparkplatz: Mauerbau
- Frühjahr 2018:
Holzfällerstraße: Untergrundarbeiten und Mauerbau
- Sommer/Herbst 2018:
Bayerwaldsiedlung/SG Walhalla: Untergrundarbeiten & Mauerbau und Nebengebäude
- Sommer 2018:
Bäckergasse: Straßenbauarbeiten
- Herbst 2018:
GaLA-Bau entlang des Regenufers und Straßenanpassungen (Holzhof, Holzfällerstr.)
- Frühjahr 2019:
Pflanzarbeiten und M & E -Technik





Beeinträchtigungen

- Erschütterungen
- Lärm
- Schmutz
- Zugänglichkeit





Beweissicherung

- Gebäude: Büro Lauerer
- Garten- und Zaunanlagen: Büro Lauerer
- Kanäle: Büro Lauerer & Stadt Regensburg

- Grundwasser: Messstellen





Wasserwirtschaftsamt
Regensburg



Spatenstich

26. Oktober um 12.00 Uhr am Busparkplatz



Europäische Union

Europäischer Fonds für
regionale Entwicklung



Willkommen auf den Seiten des Hochwasserschutz Regensburg | Hochwasserschutz Regensburg - Internet Explorer bereitgestellt von

http://www.hochwasserschutz-regensburg.de/Startseite

Willkommen auf den Seiten d...

Datei Bearbeiten Ansicht Favoriten Extras 1

Hochwasserschutz Regensburg

Schriftgröße

STADT REGENSBURG Wasserwirtschaftsamt Regensburg

ÜBERSICHT ERWEITERT DETAIL

Naab, Winzer, Stadtanhof, Pfaffenstein, Steinweg, Gallingskofen, Soltern, Reinhausen, Weichs, Schwabmühl, Stadtteil, Untere, Ortshafen, Ir, Altstadt West, Altstadt Ost, Unterer Wöhrd, Grob-prüfung, Innerer Westen, Oberer Wöhrd, Donau, M, N, O, P, I, G, H, L, K, A, B, C, D, E, F, R, S

Startseite / Neuigkeiten

28. Januar 4

Bürgerinformation

Einladung zur Bürgerinformation am 05.02.2014 in der Sportgaststätte der SG Walhalla

zur Startseite / Begrüßung

Aktuelles

Aus der Presse

Informationen zum Hochwasser

Aktuelle Pegelstände / Grundwasserstände

Start

DE 08:47 05.02.2014

